

322384



ite.

ME:

si



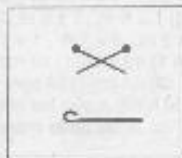
10

10 - Poch  
Mohair 50  
Boutons comme  
che





10  
PONCHO  
N° 250-T4-021



#### TAILLES

1) 34/36 - 2) 38/40 - 3) 42/44 - 4) 46/48  
Voir tableau des tailles page A

#### QUALITE (Nombre de pelotes)

Composition du modèle:

QUALITE	COLORIS	34/36	38/40	42/44	46/48
MOHAIR 50	GRANIT (fil double)	25	26	27	28
	Poncho sans les franges	17	18	19	20
	franges	8	8	8	8

55% Mohair - 23% Polyamide - 22% Polyester

#### AIGUILLES

N° 7 pour les côtes 1/1 - N° 9 pour le jersey - Crochet n° 6 pour la finition

#### FOURNITURES

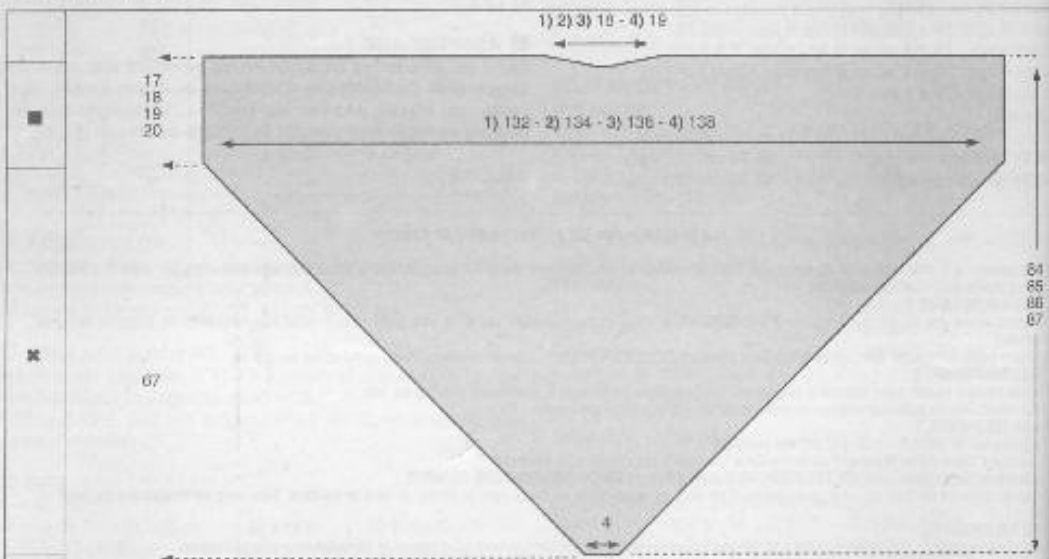
Commercialisées chez PHILDAFF  
5 boutons Ø 25 mm réf: 478-884-0111 - 1 pression noire - anneaux marqueurs

#### POINTS EMPLOYES

Côtes 1/1 - Jersey - M. en l'air - M. serrée: Piquer le crochet dans 1 m., ramener 1 boucle, faire 1 jeté, tirer le fil à travers les 2 boucles se trouvant sur le crochet.

Bride: 1 jeté, piquer le crochet dans 1 m., ramener 1 boucle, 1 jeté, tirer le fil à travers les 2 premières boucles, 1 jeté, tirer le fil à travers les 2 dernières boucles se trouvant sur le crochet.

#### ECHANTILLON



28

Avez-vous réalisé votre échantillon ?

**Important:** Il est indispensable à la réalisation d'un tricot aux bonnes dimensions: voir page A.  
10 cm de jersey, aig. n° 9 (fil double) = 11 m. et 12 rgs

#### DOS

\*→ Monter 7 m., aig. n° 9, qualité MOHAIR 50 (fil double), tric. en jersey en augm. de ch. côté:

1) 1 rg plus haut: 1 x 1 m. puis \* ts les rgs: 9 x 1 m. et 2 rgs plus haut: 1 x 1 m. \* répéter de \* à \* 6 fs au total puis ts les rgs: 7 x 1 m. et ts les 2 rgs: 2 x 1 m.  
On obtient 147 m.

2) 1 rg plus haut: 1 x 1 m. puis \* ts les rgs: 9 x 1 m. et 2 rgs plus haut: 1 x 1 m. \* répéter de \* à \* 7 fs au total.  
On obtient 149 m.

3) 2 rgs plus haut: 1 x 1 m. puis \* ts les rgs: 9 x 1 m. et 2 rgs plus haut: 1 x 1 m. \* répéter de \* à \* 6 fs au total puis ts les rgs: 11 x 1 m.  
On obtient 151 m.

4) 1 rg plus haut: 1 x 1 m. puis \* ts les rgs: 9 x 1 m. et 2 rgs plus haut: 1 x 1 m. \* répéter de \* à \* 6 fs au total puis ts les rgs: 12 x 1 m.  
On obtient 153 m.

■→ A 67 cm de haut. tot., marquer les m. lis. d'un fil de couleur et cont. droit.

A 1) 82 cm - 2) 83 cm - 3) 84 cm - 4) 85 cm de haut. tot., former l'encol. en rab. les 1) 2) 3) 19 m. - 4) 20 m. centr.

A 1) 84 cm - 2) 85 cm - 3) 86 cm - 4) 87 cm de haut. tot., laisser en attente les 1) 64 m. - 2) 65 m. - 3) 66 m. - 4) 66 m. restantes de ch. côté.

#### DEMI DEVANT DROIT

\*→ Monter 2 m., aig. n° 9, qualité MOHAIR 50 (fil double), tric. en jersey en augm. à gauche:

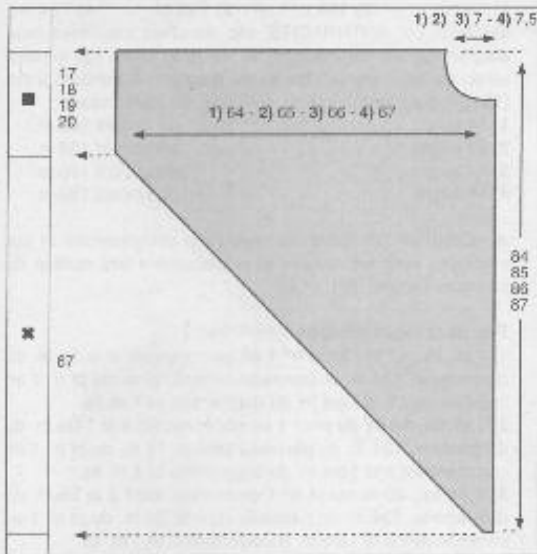
1) 1 rg plus haut: 1 x 1 m. puis \* ts les rgs: 9 x 1 m. et 2 rgs plus haut: 1 x 1 m. \* répéter de \* à \* 6 fs au total puis ts les rgs: 7 x 1 m. et ts les 2 rgs: 2 x 1 m. On obtient 72 m.

2) 1 rg plus haut: 1 x 1 m. puis \* ts les rgs: 9 x 1 m. et 2 rgs plus haut: 1 x 1 m. \* répéter de \* à \* 7 fs au total.  
On obtient 73 m.

3) 2 rgs plus haut: 1 x 1 m. puis \* ts les rgs: 9 x 1 m. et 2 rgs plus haut: 1 x 1 m. \* répéter de \* à \* 6 fs au total puis ts les rgs: 11 x 1 m. On obtient 74 m.

4) 1 rg plus haut: 1 x 1 m. puis \* ts les rgs: 9 x 1 m. et 2 rgs plus haut: 1 x 1 m. \* répéter de \* à \* 6 fs au total puis ts les rgs: 12 x 1 m. On obtient 75 m.

■→ A 67 cm de haut. tot., marquer les lis. gauche d'un fil de



couleur et cont. droit.

A 1) 76 cm - 2) 77 cm - 3) 78 cm - 4) 79 cm de haut. tot., former l'encol. en rab. à droite ts les 2 rgs:

1) 2) 3) 1 x 3 m., 1 x 2 m. et 3 x 1 m.

4) 1 x 4 m., 1 x 2 m. et 3 x 1 m.

A 1) 84 cm - 2) 85 cm - 3) 86 cm - 4) 87 cm de haut. tot., laisser les 1) 64 m. - 2) 65 m. - 3) 66 m. - 4) 66 m. restantes en attente.

Tric. le demi devant gauche en sens inverse.

#### POIGNETS

Monter 1) 34 m. - 2) 36 m. - 3) 38 m. - 4) 40 m., aig. n° 7, qualité MOHAIR 50 (fil double), tric. en côtes 1/1 pendant 5 cm puis faire 1 rg endr. sur l'endr. et quelques rgs de jersey d'un autre coloris. Repasser ces rgs de jersey. Il suffira au moment du montage de les détricoter pour retrouver le coloris de base. Tric. un second poignet semblable.

#### COL

Monter 1) 2) 3) 55 m. - 4) 57 m., aig. n° 7, qualité MOHAIR 50 (fil double), tric. en côtes 1/1 comme précédemment pendant 7 cm puis faire 1 rg endr. sur l'endr. et quelques rgs de jersey d'un autre coloris. Repasser ces rgs de jersey. Il suffira au moment du montage de les détricoter pour retrouver le coloris de base.

#### BANDES DE BOUTONNAGE

Monter 7 m., aig. n° 7, qualité MOHAIR 50 (fil double), tric. en côtes 1/1 pendant 1) 83 cm - 2) 84 cm - 3) 85 cm - 4) 86 cm en commençant et en terminant le 1er rg et ts les rgs impairs (endr. ou trav.) par 2 m. endr. puis rab.

Tric. une seconde bande semblable en répartissant 5 boutonnières d'1 m. à 3 m. du bord, la 1ère:

1) 29 cm - 2) 30 cm - 3) 31 cm - 4) 32 cm de haut. tot. et les suivantes espacées de 12 cm.

#### ASSEMBLAGE

Reprendre les m. laissées en attente, les rab. à 3 aig.

Coudre les poignets entre les fils de couleur m. par m. à pts arrière sur l'endr. du trav. Coudre le col de la même façon. Coudre les côtés (hauteur des poignets). Monter les bandes de boutonnage en couture invisible. Avec le crochet n° 6, faire les 3 rgs de finition (voir diagramme) autour du poncho. Confectionnez autant de franges qu'il y a d'espace entre les brides, chaque frange étant composé de 8 brins de 50 cm. Pliez les fils en deux, insérez la boucle dans l'espace compris entre 2 brides en passant par devant puis faites passer les fils dans la boucle. On a ainsi formé un

noeud d'aloquette. (voir schéma n° 1). Faites le même trav. un trou sur 2. Le trav. terminé, nouez les brins des noeuds ainsi formés en suivant les schémas 3 et 4. Broder les boutonnières et coudre les boutons. Coudre une pression, sous le col pour le maintenir bien fermé.

CHRISTELLE

#### FINITION AU CROCHET



o = m. en l'air  
x = m. serrée  
↑ = bride

Nbre de m. serrées = multiple de 4 + 3



#### NOEUD D'ALOUETTE

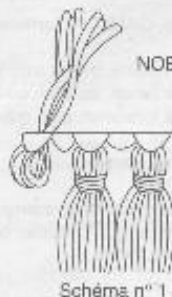


Schéma n° 1

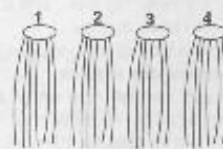


Schéma n° 2

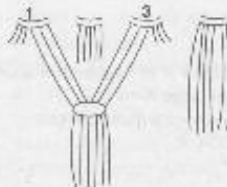


Schéma n° 3

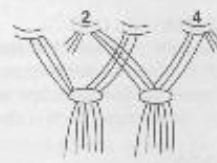
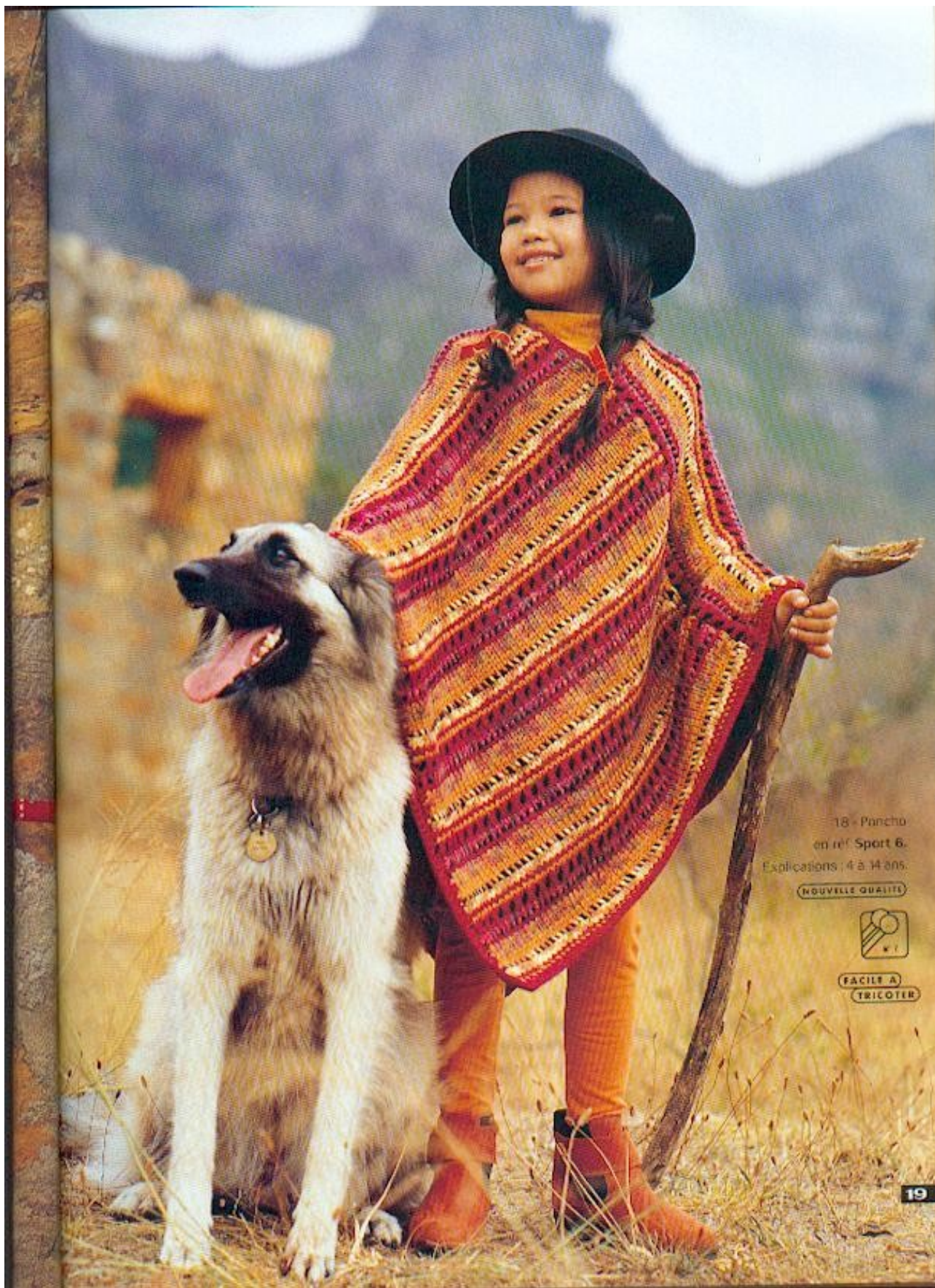


Schéma n° 4

Avez-vous réalisé votre échantillon ?



18 - Poncho  
en réf. Sport 6.  
Explications : 4 à 14 ans.

NOUVELLE QUALITÉ



FACILE À  
TRICOTER



18  
**PONCHO**  
 N° 319-T8-483



**TAILLES**

a) 4/6 ans - b) 8/10 ans - c) 12/14 ans  
 Voir tableau des tailles page 1

**QUALITE (Nombre de pelotes)**

QUALITE	COLORIS	4/6 ans	8/10 ans	12/14 ans
SPORT N° 8	BRAISE	4	4	5
	PAVOT	1	2	2
	NOIR	1	1	2
	CUIVRE	2	2	2
	BRIQUE	2	2	2
	CUIR	2	2	2

**Composition du modèle**  
 60% Acrylique - 30% Laine peignée - 10% Chlorofibre

**AIGUILLES**

N° 6  
 Crochet n° 5

**POINTS EMPLOYES**

**Jersey rayé :**  
 \*3 rgs col. BRAISE, 2 rgs col. PAVOT, 1 rg col. BRAISE, 3 rgs col. BRIQUE, 2 rgs col. CUIR, 3 rgs col. CUIVRE, 1 rg col. BRAISE, 1 rg col. CUIR\*, répéter de \* à \*

**Maille coulée**

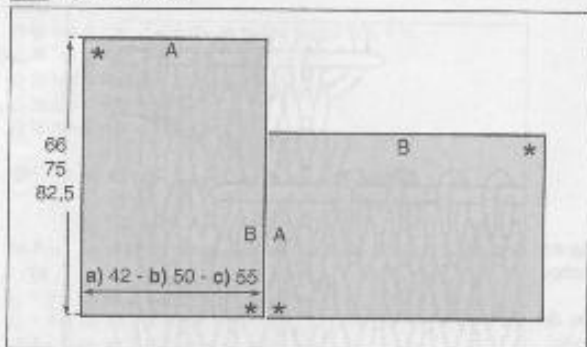
**Maille serrée**

**Broderies :** pt lancé et pt devant.

**ECHANTILLON**

**Important:**  
 Il est indispensable à la réalisation d'un tricot aux bonnes dimensions: voir page 1  
 10 cm de jersey rayé, aig. n° 6 = 13 m. et 17 rgs.

**RÉALISATION**



Se tric. en 2 rectangles.

\* → Monter:

a) 56 m. - b) 67 m. - c) 74 m., aig. n° 6, tric. en jersey rayé (voir pts employés), pendant a) 66 cm - b) 75 cm - c) 82,5 cm et rabties les m.

Tric. le second rectangle semblable.

**ASSEMBLAGE**

Faire les broderies, col. NOIR, en suivant le diagramme.

Réunir les 2 rectangles en angle droit, en faisant correspondre les astérisques par de fines coutures (voir schéma).

Tric. 1 rg de m. coulées et 2 rgs de m. serrées col. BRAISE, crochet n° 5, autour du poncho et de l'encol.

**FRANÇOISE**

Diagramme des broderies

